

L'Essentiel 2020

Le mot du Président

Tout au long de ces derniers mois, il a beaucoup été question de choses « essentielles » : gestes, santé, commerces, services, enseignement, vie sociale...

Alors profitons de ce nouveau numéro de « L'Essentiel » pour rappeler ce qui l'est pour Vision du Monde.

L'essence de notre engagement c'est d'apporter aux enfants les plus vulnérables de cette Terre, un soutien dans la durée, soutien étendu à toutes leurs communautés, soutien véhiculé par des moyens humains et matériels. L'essence de notre engagement c'est que ce soutien ne soit pas anonyme, mais d'être humain à être humain, en établissant une relation durable entre des personnes de cultures et d'horizons différents.

Transparence et intégrité sont également essentielles à l'action de Vision de Monde. Toutes celles et tous ceux qui contribuent doivent être certains de la validité de leur geste. À ce titre, Vision du Monde est particulièrement fière d'avoir reçu le label Don en Confiance au mois d'avril dernier.

Enfin et surtout, bénévoles, marraines et parrains, ami(e)s, mécènes, donatrices et donateurs, employé(e)s, toutes et tous, par vos dons, vos gestes, votre temps, vous êtes essentiels à Vision du Monde : soyez-en sincèrement remerciés, et soyez assurés que vos dons futurs seront essentiels pour tous les enfants à qui ils seront destinés. »



Denis Bataille
Président



Notre approche

Nous venons en aide aux **enfants les plus vulnérables** via des programmes **d'urgence et de développement**. Inspirés par les valeurs chrétiennes, nous plaçons le bien-être et la protection des enfants au cœur de nos actions et impliquons les communautés dans tous les projets. Nous sommes membre du Réseau international World Vision qui est la 1^{re} ONG de parrainage d'enfants au monde. Même dans les contextes les plus difficiles, notre promesse est d'être **au plus près de ceux qui souffrent**. Nous avons une approche globale du développement et agissons simultanément dans **6 domaines essentiels**. Toutes nos actions visent à l'autonomie des familles. Nos programmes de développement, d'une durée moyenne de 10 à 15 ans, permettent d'accompagner les communautés sur le long terme et de trouver avec elles des solutions pérennes et adaptées aux besoins.

NOS 6 DOMAINES ESSENTIELS



Nos domaines d'expertise



DÉVELOPPEMENT À LONG TERME

Accompagner les familles dans la mise en place de solutions concrètes pour sortir durablement de la pauvreté.



AIDE D'URGENCE ET RECONSTRUCTION

Intervenir rapidement lors de catastrophes humanitaires pour porter secours aux familles en détresse.



DÉFENSE DES DROITS DE L'ENFANT

Informers l'opinion et interpeller les décideurs pour combattre les injustices et les violences faites aux enfants.

Donnons à chaque enfant la chance de vivre pleinement sa vie !

Le Réseau World Vision

Vision du Monde, association loi 1901, est membre du Réseau international World Vision, fondé en 1950 et présent **dans près de 100 pays**. L'association collabore avec les équipes locales pour la mise en œuvre des projets. Ainsi, les flux financiers sont gérés de bout en bout par Vision du Monde et le réseau auquel elle appartient. Grâce à la confiance de ses donateurs, le Réseau World Vision est la **première ONG de parrainage d'enfants au monde**, avec

plus de **3 millions d'enfants parrainés**. World Vision est partenaire de l'Unicef, du Comité international de la Croix-Rouge, du Haut-Commissariat des Nations Unies pour les réfugiés et du Programme Alimentaire Mondial. Vision du Monde est une entité juridique indépendante qui gère, contrôle et évalue ses 17 programmes de développement en étroite collaboration avec les équipes locales de World Vision.

Chiffres 2020

Vision du Monde
18 ans d'existence
25 836 enfants parrainés
32 232 donateurs
17 programmes dans 12 pays
30 salariés
340 bénévoles

Données 2020 - visiondumonde.fr

Réseau World Vision
70 ans d'existence
3 millions d'enfants parrainés
4,7 millions de donateurs
Présent dans près de 100 pays
37 000 salariés
200 000 bénévoles

Données 2019/2020 - wvi.org

Ressources humaines

- L'effectif moyen en équivalent temps plein est de **28** personnes.
- **938** heures de bénévolat ont été effectuées au siège.
- **108,5** jours de mécénat de compétences ont été décomptés.



Lutte contre la COVID-19

En 2020, notre réseau international a uni ses forces et a déployé **la plus grande réponse humanitaire d'urgence de son histoire, pour lutter contre le virus**. Nous sommes venus en aide à 72 millions de personnes affectées par la pandémie, dont plus de 36 millions d'enfants dans près de 100 pays.



La Régénération Naturelle Assistée (RNA) à la une

Développée par World Vision, cette méthode rapide, peu coûteuse et facilement duplicable consiste à reboiser de grandes étendues de terre sans planter d'arbres. La RNA permet de restaurer et d'améliorer le rendement des terres agricoles et de pâturage, avec un double avantage économique et environnemental. Cette technique a fait l'objet de plusieurs articles de presse en 2020 dans *Le Monde* et *Les Échos* notamment.

Elle a été définie par les Nations Unies comme l'une des pratiques clés contribuant à 12 des 17 objectifs de développement durable.

Urgence Liban

Suite à la double explosion du 4 août 2020 dans le port de Beyrouth qui a détruit une grande partie de la ville et fait plus de 300 000 sans-abris, Vision du Monde a lancé une collecte de dons afin de venir en aide aux victimes. Plus de 18 000€ ont été récoltés au profit des familles les plus vulnérables.



Obtention du label Don en Confiance

Le 31 mars 2020, Vision du Monde a obtenu le label *Don en Confiance*. Véritable gage de confiance et de qualité, il atteste notamment que l'association respecte fidèlement la promesse faite à ses donateurs et qu'elle gère ses ressources de façon transparente.

Gouvernance

Le conseil d'administration est composé de douze membres, tous bénévoles. Leur mandat est de trois ans, renouvelable une fois après accord du conseil d'administration exprimé par un vote à bulletin secret. Exceptionnellement, les mandats des membres peuvent être renouvelés pour un troisième mandat, selon le même procédé. Le conseil

d'administration élit en son sein, pour trois ans, un président, un vice-président, un secrétaire et un trésorier. Le conseil d'administration de Vision du Monde valide la stratégie et le budget présentés par le bureau français. Il délègue la responsabilité de la mise en œuvre opérationnelle à la directrice générale Camille Romain-des Boscs.

Contrôle et transparence

Vision du Monde a obtenu le label *Don en Confiance* et s'engage à respecter ses principes de transparence financière et de rigueur de gestion. Les comptes de Vision du Monde sont contrôlés et validés par le cabinet Mazars, et les comptes du Réseau international par le cabinet KPMG.

Des audits internes sont régulièrement menés par les équipes de World Vision International (Peer review, Risk internal audit). Ces contrôles concernent également les programmes sur le terrain. La publication des comptes de World Vision International respecte la norme internationale IATI (International Aid Transparency Initiative) et World Vision International appartient au réseau « Accountable Now », qui regroupe des organisations civiles respectant des standards communs de responsabilité

et de transparence (Global Standard for Civil Society Organisations). World Vision International publie tous les ans un rapport de responsabilité (Accountability Update).

mazars

« Nous certifions que les comptes annuels sont, au regard des règles et principes comptables français, réguliers et sincères et donnent une image fidèle du résultat des opérations de l'exercice écoulé ainsi que de la situation financière et du patrimoine de l'association à la fin de cet exercice.»

Fait à Paris La Défense le 08.02.2021
Le cabinet Mazars

Extrait du rapport du commissaire aux comptes pour l'année 2020.

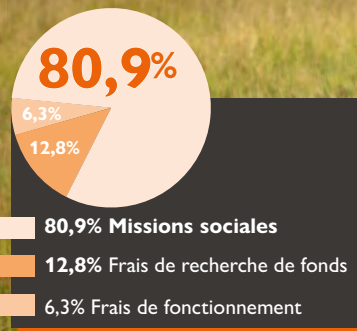
Modèle économique et politique de réserve

La générosité du public représente 89% des ressources de Vision du Monde en 2020 et près de 90% de ces ressources sont issues de revenus récurrents. Cette relative stabilité des recettes est particulièrement appréciable pour continuer à mettre en œuvre nos projets et ainsi tenir nos engagements dans ce

contexte de pandémie très compliqué. Les fonds propres (673 640€) constituent des réserves permettant de financer l'activité courante. L'utilisation de ces réserves doit être approuvée par le conseil d'administration de Vision du Monde. Elles correspondent à environ 12 mois des seuls frais de fonctionnement.

EMPLOIS 2020	(En k€)
Missions sociales (1)	8 223
Variation des fonds dédiés pendant l'année	119
Missions sociales hors variation des fonds dédiés*	8 342
Frais de recherche de fonds (2)	1 386
Produits dédiés à la recherche de fonds	- 71
Frais de recherches de fonds, nets	1 315
Frais de fonctionnement (3)	1 115
Autres produits	- 460
Frais de fonctionnement, nets	654
Total des emplois, nets, hors variation des fonds dédiés	10 312
Total des emplois (1) + (2) + (3)	10 724
Engagements à réaliser sur ressources affectées	1 352
Excédent de ressources de l'exercice	111
TOTAL DES EMPLOIS	12 187

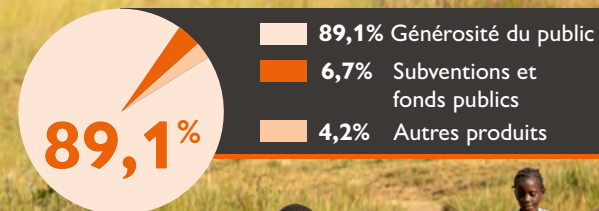
* Les fonds dédiés sont les sommes perçues affectées à des projets définis, qui n'ont pas encore été dépensées au cours de l'exercice. Le total des missions sociales de l'exercice intègre tous les envois de fonds aux différents projets, y compris ceux provenant de ressources perçues pendant les exercices précédents. Le total des missions sociales hors variation des fonds dédiés ne prend en compte que le montant des missions sociales de l'exercice en cours.



Les missions sociales représentent 8 223 039€ : 6 991 206€ sont consacrés à nos actions réalisées sur le terrain dans nos pays d'intervention; 1 231 833€ sont utilisés en France pour la mise en œuvre de nos programmes sur le terrain, le plaidoyer et la mise en relation entre les parrains et leurs filleul(e)s.

Les frais de recherche de fonds nets s'élèvent à 1 314 976€. Ils représentent toutes les dépenses liées à l'appel à la générosité du public et des entreprises. Les frais de fonctionnement nets, d'un montant de 654 371€, regroupent les dépenses des fonctions support (comptabilité, gestion des ressources humaines, informatique).

RESSOURCES 2020	(En k€)
Dons manuels affectés	9 335
Autres dons	422
Ressources issues de la générosité du public	9 756
Autres fonds privés	22
Autres produits	464
Subventions et autres concours publics	712
Total des ressources de l'année	10 954
Ressources affectées en 2019, versées en 2020	1 233
TOTAL DES RESSOURCES	12 187



Les produits issus de la générosité du public s'élèvent à 9 756 185€, en hausse de 2,1% par rapport à 2019.

Les subventions privées représentent 149 075€ et les subventions publiques 563 314€, en hausse de 46% par rapport à 2019.

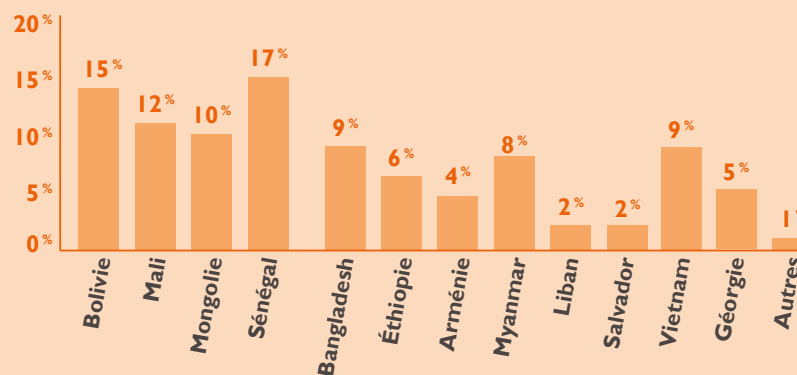
Toutes les informations de ce document sont issues des rapports moral, d'activité et financier de l'exercice 2020, disponibles sur notre site internet ou obtenus sur simple demande au 01 49 49 11 12 ou à info@visiondumonde.fr

BILAN SIMPLIFIÉ

ACTIF (en k€)	2019	2020
Immobilisations nettes	122	120
Autres biens	382	910
Trésorerie	1 783	1 823
TOTAL ACTIF	2 288	2 853
PASSIF (en k€)	2019	2020
Fonds associatifs	562	674
Fonds dédiés	1 236	1 355
Dettes et provisions	489	823
TOTAL PASSIF	2 288	2 853

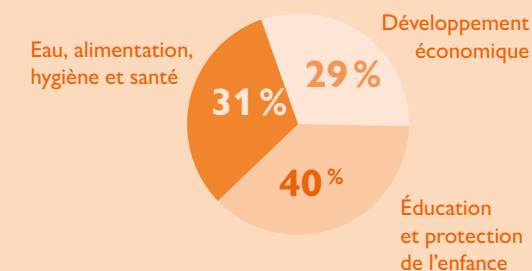
Répartition des fonds versés par pays

Total : 6 991 206 €



Répartition des fonds versés par secteur

Total : 6 991 206 €





MERCI À

**nos parrains et marraines, nos donateurs,
nos administrateurs,
nos salariés, stagiaires et bénévoles,**

**nos bienfaiteurs pour leurs legs et contrats d'assurance-vie,
notre toute nouvelle ambassadrice Iris Mittenaeere, ainsi
que l'actrice Virginie Ledoyen et nos Chefs au grand cœur
Amandine Chaignot et Guillaume Gomez,**

**nos bailleurs publics : l'Union Européenne, L'Organisation
Internationale du Travail (OIT),**

**nos partenaires privés : ABB France, ALSTOM Foundation, Amgen,
Arneo digital, La Banque Transatlantique, Butzi, Constelle Home, Corelys,
Epack hygiène, Family Partners, Fondaher, la Fondation Bel, la Fondation
Groupe EDF, la Fondation Pierre Bellon, Karma project, Phileas Club,
le réseau Evaleo, Saur Solidarités, le groupe Hexagone, Good Fabric...**