



Vision du Monde

L'Essentiel 2018

Le mot du Président



Durant l'exercice 2017-2018, l'association Vision du Monde s'est équipée de nouveaux outils (site Internet, CRM), a renforcé ses activités RH,

développé ses compétences digitales et répondu avec succès à un audit international diligenté par le Partenariat World Vision. Vision du Monde a atteint les objectifs qu'elle s'était fixés. Parmi les nombreuses réalisations, il nous tient à cœur de souligner :

- l'ouverture d'un nouveau programme de parrainage à Netteboulou au Sénégal,*
- un soutien renforcé aux plus fragiles (notamment auprès des réfugiés syriens au Liban et des Rohingyas au Bangladesh),*
- une présence accrue dans la presse écrite, radiophonique et télévisuelle en tant qu'expert terrain.*

Un grand merci à tous nos donateurs pour ces belles réussites !

Jean-Frédéric Pourchot,
Président du conseil
d'administration



Vision du Monde est une association loi 1901 qui vient en aide aux enfants les plus vulnérables à travers des programmes d'urgence et de développement à long terme. Elle place le bien-être et la protection des enfants au cœur de ses actions en impliquant les communautés dans tous les projets. Vision du Monde est membre du Partenariat international World Vision qui est la 1^{ère} ONG de parrainage d'enfants au monde.

Donnons à chaque enfant la chance de vivre pleinement sa vie !



Notre approche

Nous avons une **approche globale du développement** et agissons **simultanément dans 6 domaines** essentiels : eau, éducation, santé, alimentation, protection des enfants et développement économique. Toutes nos actions visent à **l'autonomie des familles**. Nos programmes de développement, d'une durée moyenne de 15 ans, permettent **d'accompagner les communautés sur le long terme** et de trouver avec elles **des solutions pérennes et adaptées** aux besoins. Notre promesse est d'être au plus près de ceux qui souffrent même dans les contextes les plus difficiles. Cet engagement nous amène à intervenir dans les zones touchées par les conflits ou les catastrophes naturelles lors **d'opérations d'urgence**, à soutenir les jeunes porte-parole de leur communauté qui se battent pour leurs droits et à venir en aide aux familles dans les **régions fragiles et reculées**.

Nos domaines d'expertise



DÉVELOPPEMENT À LONG TERME

Accompagner les familles dans la mise en place de solutions concrètes pour sortir durablement de la pauvreté.



AIDE D'URGENCE ET RECONSTRUCTION

Intervenir rapidement lors de catastrophes humanitaires pour porter secours aux familles en détresse.



DÉFENSE DES DROITS DE L'ENFANT

Informier l'opinion et interpeller les décideurs pour combattre les injustices et les violences faites aux enfants.



Nos actions essentielles

accès à l'eau potable



santé

éducation



protection de l'enfant

alimentation



développement économique

Le Partenariat international World Vision

Vision du Monde est membre du Partenariat international World Vision, fondé en 1950 et présent dans près de 100 pays. L'association collabore avec les équipes locales pour la mise en œuvre des projets. Ainsi, **les flux financiers sont gérés de bout en bout par Vision du Monde** et le réseau auquel elle appartient. Grâce à la confiance de ses donateurs, le Partenariat World Vision est la 1^{ère} ONG de parrainage d'enfants dans le monde, avec 4,7 millions de donateurs et plus

de 3 millions d'enfants parrainés. En 2018, **86% des ressources collectées sont allouées à ses actions sur le terrain**. World Vision est notamment partenaire de l'Unicef, du Comité international de la Croix Rouge, du Haut-Commissariat des Nations Unies pour les réfugiés et du Programme Alimentaire Mondial. **Vision du Monde est une entité juridique indépendante** qui dispose de sa propre gouvernance, et qui gère, contrôle et évalue ses 15 programmes de développement.

Chiffres

Vision du Monde

- 16 ans d'existence
- 24 000 enfants parrainés
- 35 000 donateurs
- 15 programmes dans 10 pays
- 29 salariés
- 200 bénévoles

Données 2018 - visiondumonde.fr

Partenariat World Vision

- 67 ans d'existence
- 3 millions d'enfants parrainés
- 4,7 millions de donateurs
- Présent dans près de 100 pays
- 42 000 salariés
- 200 000 bénévoles

Données 2017 - wvi.org

Ressources humaines

- ⊙ L'effectif moyen en équivalent temps plein est de **29** personnes.
- ⊙ Le travail des bénévoles au siège en équivalent temps plein représente **1** personne.
- ⊙ **1854** heures de bénévolat au siège et **3000** heures de bénévolat en région ont été effectuées en 2018.
- ⊙ **43** heures de mécénat de compétences ont été effectuées en 2018.





Unlock Literacy

Cette approche innovante améliore efficacement le niveau de lecture des élèves d'école primaire, grâce à la formation de professeurs et à l'implication des communautés. Le succès de cette approche nous a permis de recevoir en 2018 un **généreux soutien de la Fondation Pierre Bellon** pour un projet au Sénégal et en Éthiopie, à hauteur de 246 000 € sur 3 ans.



Global 6K for Water

En 2018, Vision du Monde organise la 1^{ère} édition française de la **Global 6K for Water**, une course solidaire internationale de 6 km **pour l'accès à l'eau**. Plus de 12 000 € ont été collectés grâce aux 800 coureurs partout en France. L'événement, qui a eu lieu simultanément dans 30 pays, va permettre à plus de 35 000 personnes d'avoir accès à l'eau potable.



Projet Zavkhan

Un nouveau projet de **développement économique**, cofinancé par l'**Union européenne**, a vu le jour dans la province de Zavkhan en Mongolie. Il vise à construire une économie durable pour le peuple nomade et particulièrement les femmes, par un soutien aux producteurs isolés, la mise en réseau des organisations locales et le développement des petits commerces.



Urgences

Vision du Monde se mobilise pour aider les **familles victimes d'urgences humanitaires**. Depuis 2017, l'association vient notamment en aide aux Rohingyas réfugiés au Bangladesh en leur offrant des abris et un accès à l'eau potable. Notre responsable communication est intervenue sur le plateau de BFM TV pour parler de l'urgence sanitaire dans ces camps.

Gouvernance

Le conseil d'administration est composé de neuf membres, **tous bénévoles**. Leur mandat est de trois ans, renouvelable une fois après accord du conseil d'administration exprimé par un vote à bulletin secret. Les mandats des membres peuvent exceptionnellement être renouvelés deux fois selon le même procédé. Le conseil

d'administration élit en son sein, pour trois ans, un président, un vice-président, un secrétaire et un trésorier. Le conseil d'administration de Vision du Monde valide la stratégie et le budget présentés par le bureau français. Il délègue la responsabilité de la mise en œuvre opérationnelle à la directrice générale Camille Romain-des Boscs.

Contrôle et transparence

Les comptes de Vision du Monde sont contrôlés et validés par le cabinet Mazars, et les comptes du Partenariat international par le cabinet KPMG. **Des audits internes sont régulièrement menés** par les équipes de World Vision International (Peer review, Risk internal audit). **Ces contrôles concernent également les programmes sur le terrain**. La publication des comptes de World Vision International respecte la norme internationale IATI (International Aid Transparency Initiative), et World Vision International appartient au réseau « *Accountable Now* », qui regroupe des organisations civiles respectant des standards communs de responsabilité et de transparence (Global Standard for Civil Society Organisations).

World Vision International publie tous les ans un rapport de responsabilité (*Accountability Update*).

« Nous certifions que les comptes annuels sont, au regard des règles et principes comptables français, réguliers et sincères et donnent une image fidèle du résultat des opérations de l'exercice écoulé ainsi que de la situation financière et du patrimoine de l'association à la fin de cet exercice. »

Fait à Courbevoie le 22 mars 2019
Le cabinet Mazars

Extrait du rapport du commissaire aux comptes pour l'année 2018

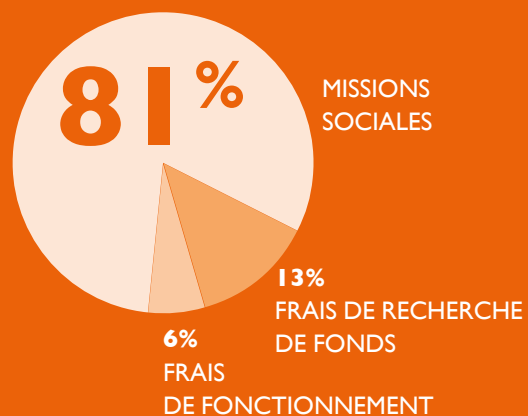
Modèle économique et politique de réserve

Une majeure partie des recettes de Vision du Monde (88% sur l'année fiscale 2018) est issue des **revenus récurrents du grand public** : cela donne une **sécurité et une prévisibilité des recettes** significatives. Le résultat comptable de l'exercice est déficitaire de 25 261 €. L'association a pour politique de reporter intégralement le résultat annuel au

crédit du compte report à nouveau. Fin 2018, Vision du Monde dispose d'une réserve de fonds propres de 750 920 €, soit 13,7 mois de charges de fonctionnement. Ces fonds permettent de **faire face à des imprévus et de financer des investissements exceptionnels**. Leur utilisation doit être approuvée par le conseil d'administration de Vision du Monde.

Emplois

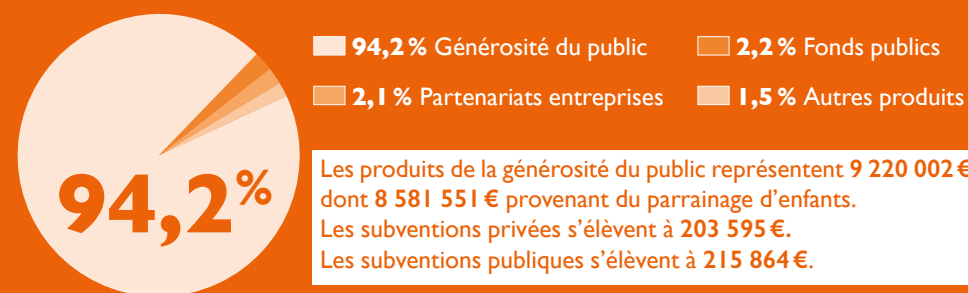
EMPLOIS 2018	(en €)	VARIATION 2017/2018
Missions sociales	8 203 584	23,0%
Frais de recherche de fonds	1 281 143	-8,0%
Frais de fonctionnement	657 475	0,1%
Total des emplois de l'année 2018 (compte de résultat)	10 142 202	16%
Engagement à réaliser sur ressources affectées	2 001 459	-14,9%
TOTAL EMPLOIS	12 143 661	9,7%



Les missions sociales représentent **8 203 584 €**, soit 81% de nos emplois :
 - **7 029 075 €** sont consacrés à nos actions réalisées à l'étranger sur le terrain dans nos pays d'intervention.
 - **1 174 509 €** sont utilisés en France pour la mise en œuvre de nos programmes sur le terrain, le plaidoyer et la mise en relation entre les parrains et leurs filleul(e)s.
 Les frais de recherche de fonds représentent **1 281 143 €**. Les frais de fonctionnement représentent **657 475 €**.

Ressources

RESSOURCES 2018	(en €)	VARIATION 2017/2018
Dons manuels affectés	8 823 365	0,8%
Autres dons	396 637	-5,4%
Ressources issues de la générosité du public	9 220 002	0,5%
Autres fonds privés		
Autres produits	151 300	49,0%
Subventions et autres concours publics	419 459	64,8%
Total des ressources de l'année 2018 (compte de résultat)	9 790 761	2%
Ressources affectées en 2017, versées en 2018	2 327 638	59%
Insuffisance de ressources de l'exercice	25 261	
TOTAL RESSOURCES	12 143 661	9,7%



Toutes les informations de ce document sont issues des rapports moral, d'activité et financier de l'exercice 2018, disponibles sur notre site internet ou obtenus sur simple demande.

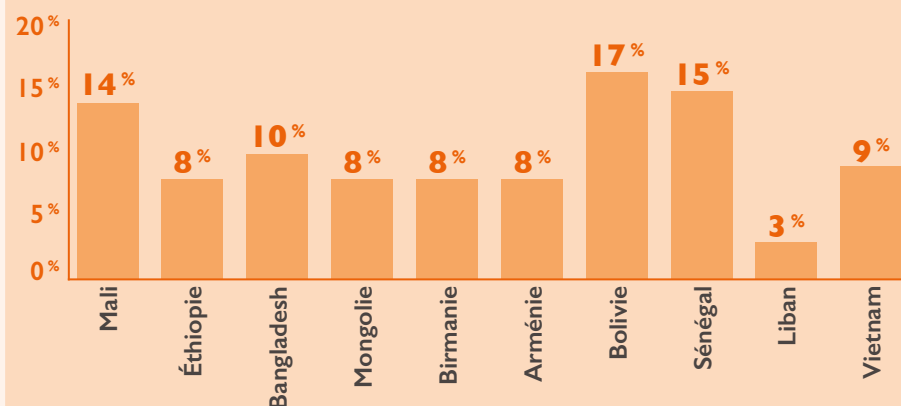
Bilan simplifié

ACTIF (EN MILLIERS €)	2017	2018
Immobilisations nettes	79	127
Autres biens	198	292
Trésorerie	3 912	3 041
TOTAL ACTIF	4 189	3 460

PASSIF (EN MILLIERS €)	2017	2018
Fonds associatifs	776	751
Fonds dédiés	2 383	2 057
Trésorerie	1 030	652
TOTAL PASSIF	4 189	3 460

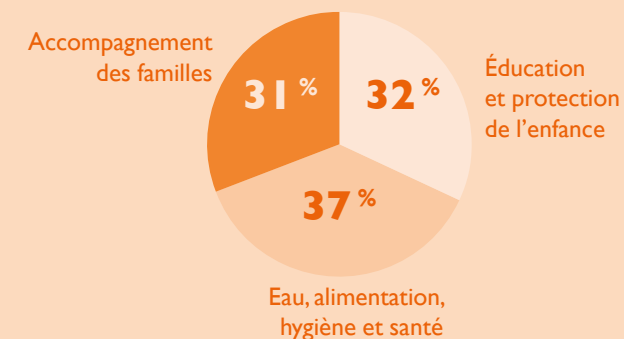
Répartition des ressources par pays

Total : 7 029 075 €



Répartition des ressources par secteur

Total : 7 029 075 €





Vision du Monde

Crédit photos : Vision du Monde

**Merci à tous nos parrains, marraines, donateurs,
salariés, bénévoles, ambassadeurs et partenaires !**

Vision du Monde – 9 rue Ampère – 75017 Paris – 01 49 49 11 12
info@visiondumonde.fr – visiondumonde.fr